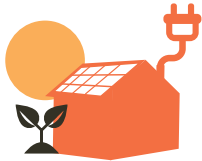
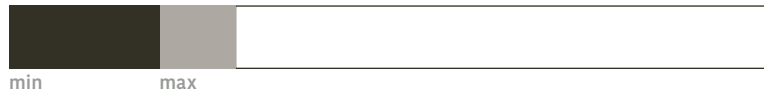


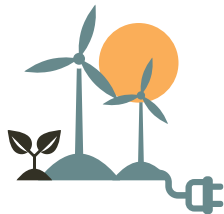
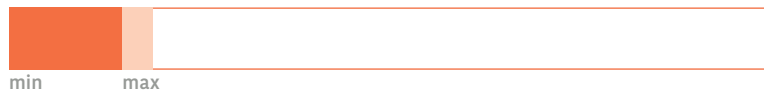
Visualisatie transitieontwerp elektriciteit de Ronde Venen



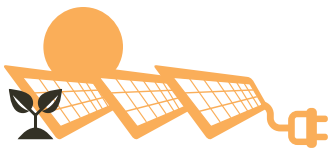
Innovatie
20-30% van opgave



Zon op dak
190.000-240.000 panelen



Wind
5-10 grote windmolens (3 MW)
4-9 kleinere windmolens (900 kW)

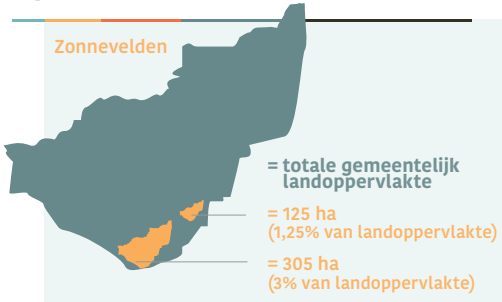


Zonnevelden
125-305 ha
1,25-3% van gemeentelijk landoppervlakte



Opwektechnieken op schaal

Zonnevelden



Kleinere windmolens

50-60 m (900 kW) 41 m

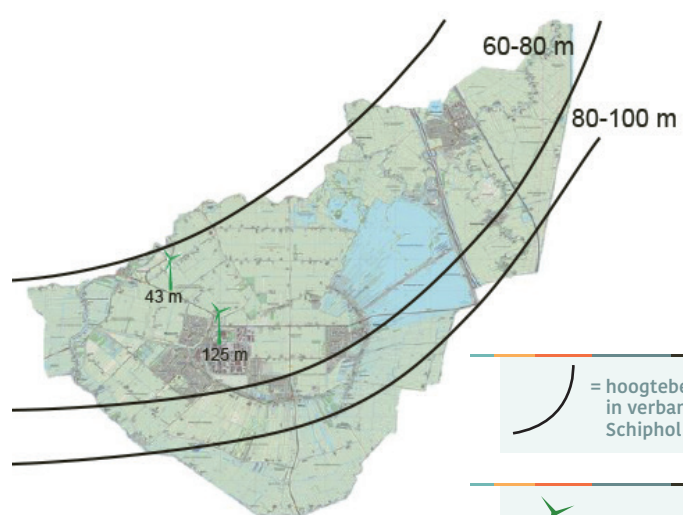
Iets hoger dan de watertoren van Mijdrecht

Grotere windmolens

125 m (3 MW)

Ongeveer drie keer zo hoog als de watertoren van Mijdrecht

Uitgangspunten voor realisatie windenergie



= hoogtebeperking in verband met Schiphol

= huidige windmolens